

## ΜΕΣΑ ΑΤΟΜΙΚΗΣ ΠΡΟΣΤΑΣΙΑΣ

### 1. Μάσκα φίλτρου σωματιδίων κινεζικής προέλευσης

Αναφορά RAPEX: Έκθεση 17, Αρ. Ειδοποίησης A12/00618/22

[\[https://ec.europa.eu/safety-gate-alerts/screen/webReport/alertDetail/10005941\]](https://ec.europa.eu/safety-gate-alerts/screen/webReport/alertDetail/10005941)

Η συγκράτηση σωματιδίων από το φίλτρο είναι ανεπαρκής (μετρούμενες τιμές  $\leq 35\%$ ). Κατά συνέπεια, το προϊόν δεν πληροί τις απαιτήσεις υγείας και ασφάλειας και ως εκ τούτου, ακόμη και αν συνδυάζεται με άλλα συνιστώμενα μέτρα, ενδέχεται να μην προστατεύει δεόντως.

Το προϊόν δεν συμμορφώνεται με τον Κανονισμό για τα μέσα ατομικής προστασίας, ούτε με το Ευρωπαϊκό Πρότυπο EN149.



### 2. Μάσκα φίλτρου σωματιδίων γαλλικής προέλευσης

Αναφορά RAPEX: Έκθεση 17, Αρ. Ειδοποίησης A12/00630/22

[\[https://ec.europa.eu/safety-gate-alerts/screen/webReport/alertDetail/10005954\]](https://ec.europa.eu/safety-gate-alerts/screen/webReport/alertDetail/10005954)

Η συγκράτηση σωματιδίων από το φίλτρο είναι ανεπαρκής (μετρούμενες τιμές  $\leq 34\%$ ). Κατά συνέπεια, το προϊόν δεν πληροί τις απαιτήσεις υγείας και ασφάλειας και ως εκ τούτου, ακόμη και αν συνδυάζεται με άλλα συνιστώμενα μέτρα, ενδέχεται να μην προστατεύει δεόντως.

Το προϊόν δεν συμμορφώνεται με τον Κανονισμό για τα μέσα ατομικής προστασίας, ούτε με το Ευρωπαϊκό Πρότυπο EN149.



### 3. Μάσκα φίλτρου σωματιδίων γαλλικής προέλευσης

Αναφορά RAPEX: Έκθεση 17, Αρ. Ειδοποίησης A12/00631/22

[\[https://ec.europa.eu/safety-gate-alerts/screen/webReport/alertDetail/10005955\]](https://ec.europa.eu/safety-gate-alerts/screen/webReport/alertDetail/10005955)

Η συγκράτηση σωματιδίων από το φίλτρο είναι ανεπαρκής (μετρούμενες τιμές  $\leq 83\%$ ). Κατά συνέπεια, το προϊόν δεν πληροί τις απαιτήσεις υγείας και ασφάλειας και ως εκ τούτου, ακόμη και αν συνδυάζεται με άλλα συνιστώμενα μέτρα, ενδέχεται να μην προστατεύει δεόντως.

Το προϊόν δεν συμμορφώνεται με τον Κανονισμό για τα μέσα ατομικής προστασίας, ούτε με το Ευρωπαϊκό Πρότυπο EN149.



### 4. Μάσκα φίλτρου σωματιδίων κινεζικής προέλευσης

Αναφορά RAPEX: Έκθεση 17, Αρ. Ειδοποίησης INFO/00089/22

[\[https://ec.europa.eu/safety-gate-alerts/screen/webReport/alertDetail/10005653\]](https://ec.europa.eu/safety-gate-alerts/screen/webReport/alertDetail/10005653)

Το προϊόν φέρει σήμανση CE, αλλά η δυνατότητα διήθησής του δεν έχει δοκιμαστεί από ευρωπαϊκό οργανισμό αξιολόγησης της συμμόρφωσης. Κατά συνέπεια, δεν έχει τεκμηριωθεί ότι το προϊόν πληροί τις απαιτήσεις υγείας και ασφάλειας και ως εκ τούτου, ακόμη και αν συνδυάζεται με άλλα συνιστώμενα μέτρα, ενδέχεται να μην προστατεύει δεόντως.

Το προϊόν δεν συμμορφώνεται με τον Κανονισμό για τα μέσα ατομικής προστασίας, ούτε με το Ευρωπαϊκό Πρότυπο EN149.



## 5. Κράνος για ποδηλασία κινεζικής προέλευσης

Αναφορά RAPEX: Έκθεση 17, Αρ. Ειδοποίησης A12/00633/22

[\[https://ec.europa.eu/safety-gate-alerts/screen/webReport/alertDetail/10005729\]](https://ec.europa.eu/safety-gate-alerts/screen/webReport/alertDetail/10005729)

Το κράνος δεν απορροφά πλήρως τις κρούσεις, επομένως δεν προστατεύει επαρκώς τον χρήστη από τραυματισμούς στο κεφάλι.

Το προϊόν δεν συμμορφώνεται με τον Κανονισμό για τα μέσα ατομικής προστασίας, ούτε με το Ευρωπαϊκό Πρότυπο EN 1078.



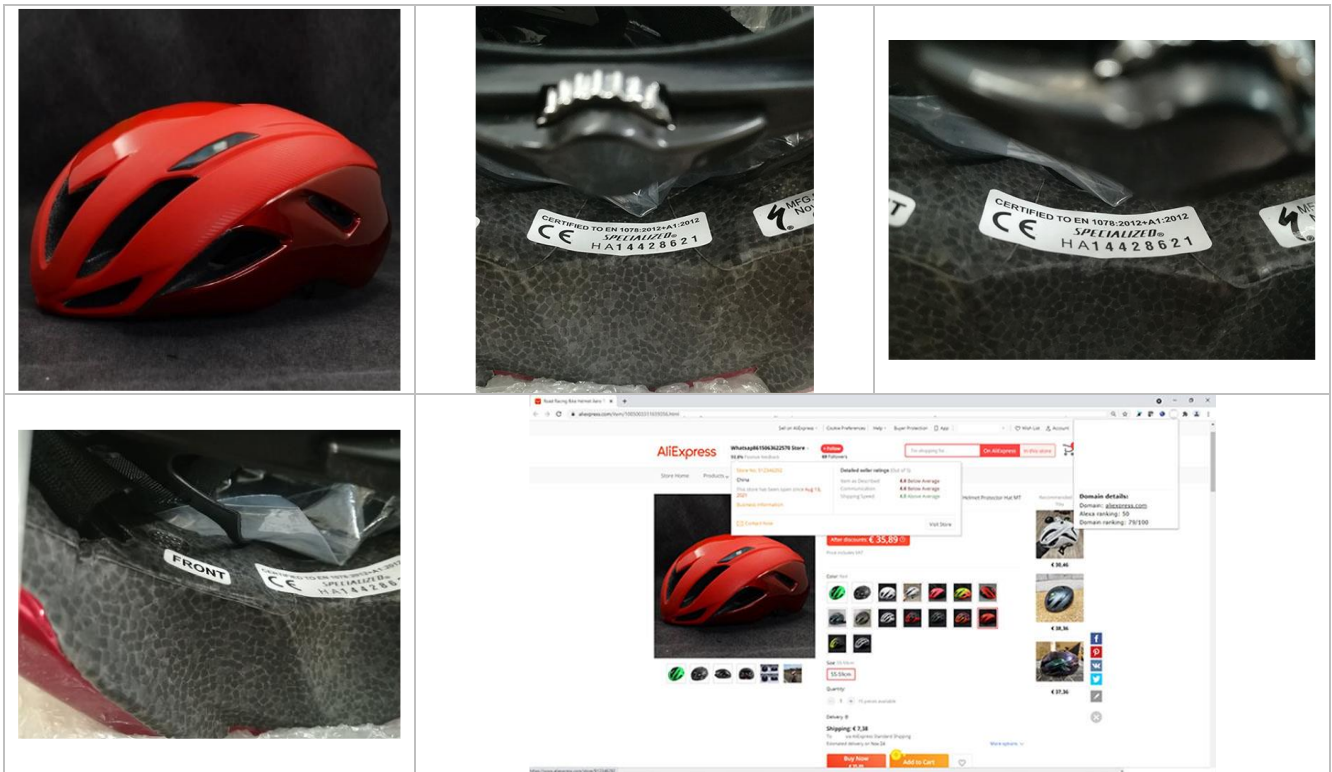
## 6. Κράνος για ποδηλασία άγνωστης προέλευσης

Αναφορά RAPEX: Έκθεση 17, Αρ. Ειδοποίησης A12/00637/22

[\[https://ec.europa.eu/safety-gate-alerts/screen/webReport/alertDetail/10005789\]](https://ec.europa.eu/safety-gate-alerts/screen/webReport/alertDetail/10005789)

Το κράνος μπορεί εύκολα να σπάσει κατά τη διάρκεια μιας σύγκρουσης, επομένως δεν προστατεύει επαρκώς τον χρήστη από τραυματισμούς στο κεφάλι.

Το προϊόν δεν συμμορφώνεται με τον Κανονισμό για τα μέσα ατομικής προστασίας, ούτε με το Ευρωπαϊκό Πρότυπο EN 1078.



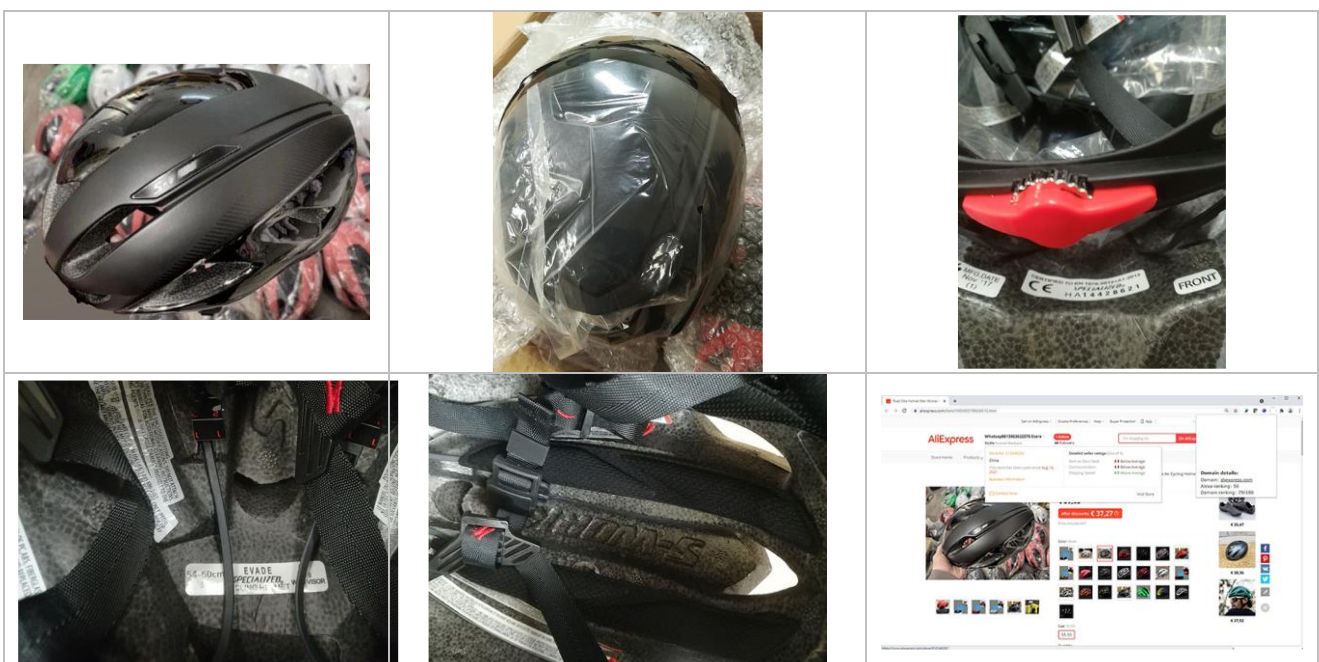
## 7. Κράνος για ποδηλασία κινεζικής προέλευσης

Αναφορά RAPEX: Έκθεση 17, Αρ. Ειδοποίησης A12/00638/22

<https://ec.europa.eu/safety-gate-alerts/screen/webReport/alertDetail/10005790>

Το κράνος μπορεί εύκολα να σπάσει κατά τη διάρκεια μιας σύγκρουσης, επομένως δεν προστατεύει επαρκώς τον χρήστη από τραυματισμούς στο κεφάλι.

Το προϊόν δεν συμμορφώνεται με τον Κανονισμό για τα μέσα ατομικής προστασίας, ούτε με το Ευρωπαϊκό Πρότυπο EN 1078.



**8. Σύστημα τροχαλιών για χρήση με σχοινιά με την ένδειξη «Adventure Park Trolley»  
γαλλικής προέλευσης**

Αναφορά RAPEX: Έκθεση 17, Αρ. Ειδοποίησης A12/00619/22

[<https://ec.europa.eu/safety-gate-alerts/screen/webReport/alertDetail/10005917>]

Διαπιστώθηκε ότι η εν λόγω τροχαλία που χρησιμοποιείται για την ανάρτηση του χρήστη, μπορεί να σπάσει με αποτέλεσμα ο χρήστης να πέσει από ύψος και να τραυματιστεί σοβαρά ή θανάσιμα.

Το προϊόν δεν συμμορφώνεται με τον Κανονισμό για τα μέσα ατομικής προστασίας.

