



ΟΔΗΓΙΕΣ ΠΡΟΣΕΛΥΣΗΣ ΑΣΘΕΝΩΝ ΣΤΟ ΙΑΤΡΕΙΟ

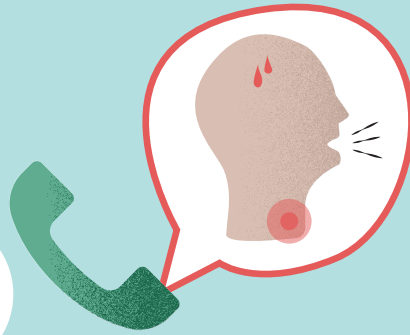
ΠΡΙΝ ΑΠΟ ΤΗΝ ΕΠΙΣΚΕΨΗ

#1



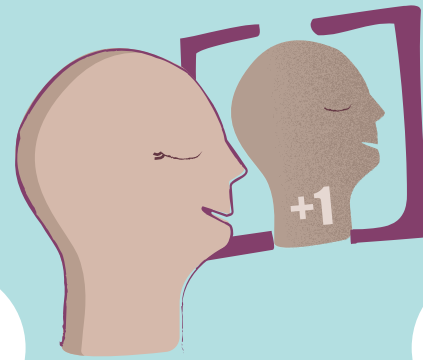
Τηλεφωνήστε για να ορίσετε το ραντεβού σας προτού προσέλθετε στο ιατρείο.

#2



Ενημερώστε μας αν έχετε συμπτώματα γρίπης ή αν έχετε έρθει σε επαφή με επιβεβαιωμένο ή πιθανό κρούσμα Covid-19.

#3



Προσέλθετε μόνος ή σε περίπτωση ανάγκης μόνο με έναν (1) συνοδό, για αποφυγή συγχρωτισμού.

#4



Προσέλθετε στην ακριβή ώρα του ραντεβού σας, όχι νωρίτερα.

ΑΦΙΞΗ

#5



Φοράτε ατομική μάσκα προστασίας καθόλη τη διάρκεια της αναμονής σας.

#6



Κατά την είσοδό σας στο ιατρείο καθαρίστε σχολαστικά τα χέρια σας με αντισηπτικό διάλυμα.

#7



Τοποθετήστε τα προσωπικά σας αντικείμενα σε σημείο που θα σας υποδείξει ο/η ιατρός.

ΣΤΟΝ ΧΩΡΟ ΘΕΡΑΠΕΙΑΣ

#8



Ο/Η ιατρός σας λαμβάνει επιπλέον προστατευτικά μέτρα από ότι συνήθως. Αυτό γίνεται για την ασφάλεια όλων.

#9



Η/Ο ιατρός χρειάζεται περισσότερο χρόνο για την απολύμανση των επιφανειών, τον επαρκή αερισμό του χώρου και τη συχνή αλλαγή των μέσων προστασίας.

ΕΞΟΔΟΣ

#10



Χρησιμοποιήστε ξανά αντισηπτικό διάλυμα κατά την αποχώρησή σας.

Η συνέπεια στην τήρηση των οδηγιών είναι προϋπόθεση για τη διασφάλιση της δημόσιας υγείας.

