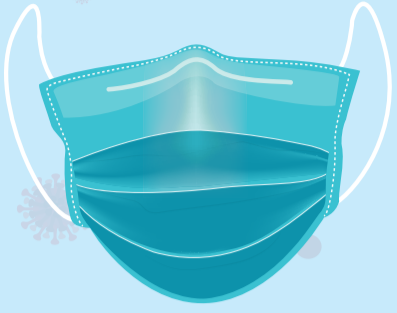




COVID-19

MODE D'EMPLOI DU MASQUE



L'utilisation du masque est une **mesure complémentaire** et **ne remplace pas l'application d'autres pratiques préventives** telles que la distanciation sociale, l'hygiène des mains et les gestes barrières.

Comment utiliser le masque correctement



1 Avant de mettre ou retire le masque se laver les mains avec de l'eau et du savon ou avec de la solution hydroalcoolique;



2 Appliquer le masque de façon que la partie intérieure du masque couvre le visage de la racine du nez, la bouche et le menton hermétiquement;



3 La partie extérieure a une couleur claire;



4 Il ne faut pas baisser le masque sur le menton pour parler et il faut éviter de le toucher après l'avoir mis, sinon il faut se laver les mains à l'eau et au savon ou avec une solution hydroalcoolique;



5 Pour retirer le masque l'attrapez avec précaution par les élastiques en évitant de toucher le devant du masque;



6 Pour retirer le masque l'enlever par les élastiques; le jeter dans une poubelle; se laver les mains avec une solution hydroalcoolique ou à l'eau et au savon.



Quand porter le masque

L'utilisation du masque pour la population générale est **recommandée dans des endroits très fréquentés et clos** comme les supermarchés, les grandes surfaces, les pharmacies et les banques.



Le port du masque **devient obligatoire pour les employés** dans les:

- transports en commun
- locaux des entreprises accueillant du public
- services publics ayant un contact direct avec le public
- postes des commerces ayant un contact direct avec le public.

